

Konto Lisamine

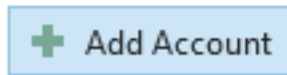
Juhul kui Outlooki seadistatakse esimest korda on punktid 1 ja 2 näidatud pildidel 14 ja 15.

1. Konto lisamiseks vajutage „FILE“



pilt 1

2. Edasi vajutage „Add Account“



pilt 2

3. Ilmub aken kus tuleb valida „Manual setup or additional server types“ (pilt 2).
4. Edasi tuleb valida kasutatava teenuse tüüp milleks on „POP or IMAP“ (pilt 4)
5. Täpsemad konto seaded (pilt 5)

5.1 Teie nimi

5.2 Teie e-posti aadress (näiteks: teie.nimi@adress.ee)

5.3 Konto tüüp (POP3 või IMAP)

IMAP-uuem protokoll, kasutatakse kui emaili klient on seadistatud ühes või enamas seadmes

POP3-vanem protokoll, kasutatakse kui emaili klient on seadistatud ainult ühes seadmes

5.4 Siseneva maili server on mail.adress.ee (adress.ee tähistab teie e-posti aadressi lõppu)

5.5 Väljuva maili server on mail.adress.ee (adress.ee tähistab teie e-posti aadressi lõppu)

5.6 Kasutajanimi on teie e-posti aadress

5.7 Teie parool

5.8 Kui valitud, peetakse teie parooli meeles

5.9 Nõua SPA kasutamist

5.10 Testib kontot enne Outlooki lisamist

5.11 Täpsemad sätted (pildid 6-8)

5.11.1 Sisestage oma nimi või e-post (pilt 6)

5.11.2 Valige „Outgoing Server“

5.11.3 Teie SMTP server vajab autentimist (pilt 7)

5.11.4 Kasutage samu sätteid mis sisse tuleva meili serveri puhul (pilt 7)

5.11.5 Valige „Advanced“

5.11.6 Sisestage sissetuleva serveri port milleks on 993

5.11.7 Kasutage SSL krüpteeringut

5.11.8 Sisestage välja mineva serveri port milleks on 587

5.11.9 Kasutage TLS krüpteeringut

IMAP (pilt 8 Vasakul)

5.11.10 Kui valitud, siis välja saadetud meilide koopiaid ei salvestata

5.11.11 Kui valitud, märgitakse kiri kustutatuks kuid seda ei liigutata automaatselt

5.11.12 Kui valitud, eemaldatakse kustutatud kirjad serverist kaustade vahel navigeerides

POP3 (pilt 8 paremal)

5.11.10 Kui valitud, jäetakse kirja koopia serverisse

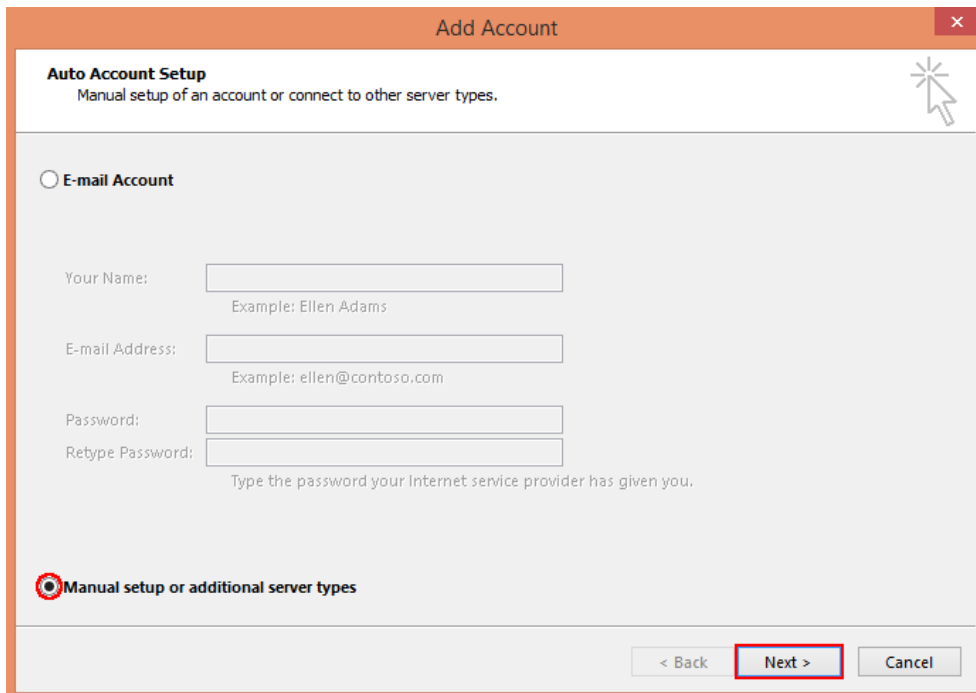
5.11.11 Kui valitud, määrab ära pärast mitut päeva kirja koopia serverist kustutatakse

5.11.12 Kui valitud, eemaldatakse kirja koopia serverist kui kiri kustutatakse kaustast „Deleted items“

5.11.13 Vajutage „OK“

5.12 Jätkamiseks vajutage „Next“ (pilt 5)

6. Kui konto test õnnestus kuvatakse pilt 8 ja jätkamiseks tuleb vajutada „Close“
7. Kui ilmub pilt 9 olete edukalt seadistanud oma meili konto ja lõpetamiseks vajutage „Finish“



Add Account

Auto Account Setup
Manual setup of an account or connect to other server types.

E-mail Account

Your Name:
Example: Ellen Adams

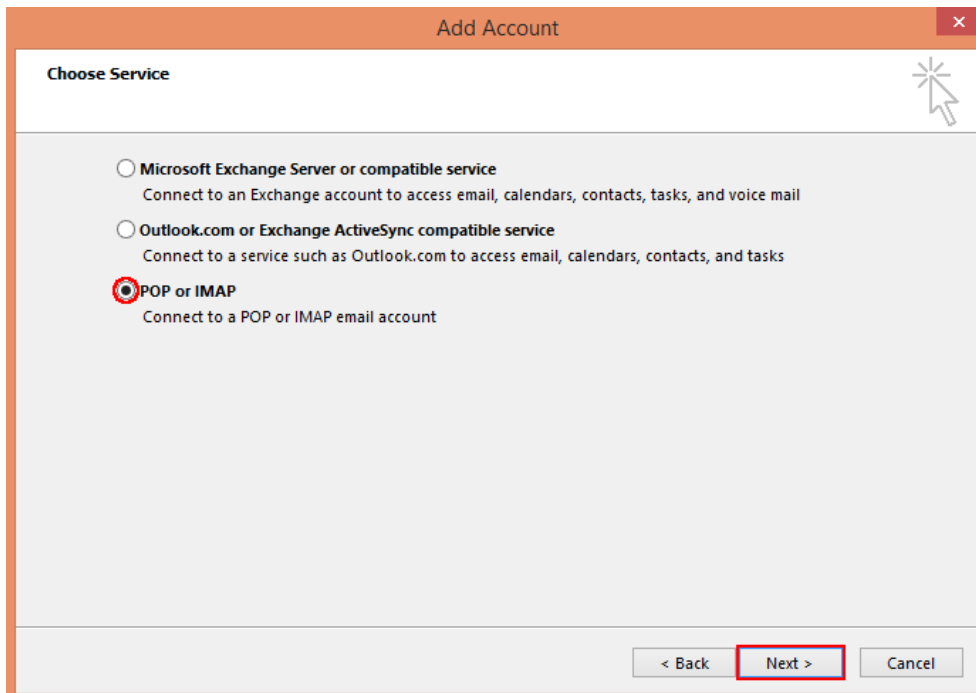
E-mail Address:
Example: ellen@contoso.com

Password:
Retype Password:
Type the password your Internet service provider has given you.

Manual setup or additional server types

< Back **Next >** Cancel

pilt 3



Add Account

Choose Service

Microsoft Exchange Server or compatible service
Connect to an Exchange account to access email, calendars, contacts, tasks, and voice mail

Outlook.com or Exchange ActiveSync compatible service
Connect to a service such as Outlook.com to access email, calendars, contacts, and tasks

POP or IMAP
Connect to a POP or IMAP email account

< Back **Next >** Cancel

pilt 4

Add Account

POP and IMAP Account Settings
Enter the mail server settings for your account.

User Information

Your Name: 1

Email Address: 2

Server Information

Account Type: 3

Incoming mail server: 4

Outgoing mail server (SMTP): 5

Logon Information

User Name: 6

Password: 7

Remember password 8

Require logon using Secure Password Authentication (SPA) 9

Test Account Settings

We recommend that you test your account to ensure that the entries are correct.

10 Automatically test account settings when Next is clicked

Deliver new messages to:

New Outlook Data File

Existing Outlook Data File

11

12

< Back

pilt 5

Internet E-mail Settings

General Advanced

Mail Account 2

Type the name by which you want to refer to this account. For example: "Work" or "Microsoft Mail Server"

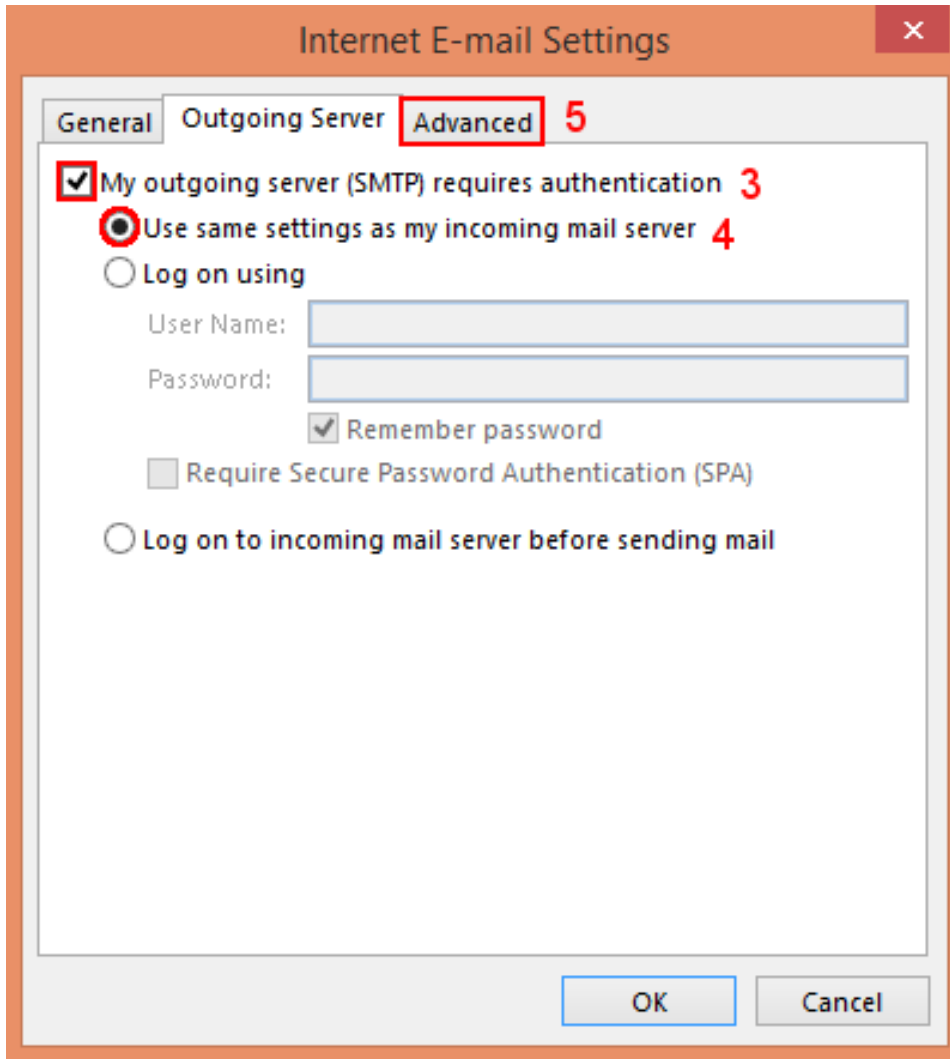
1

Other User Information

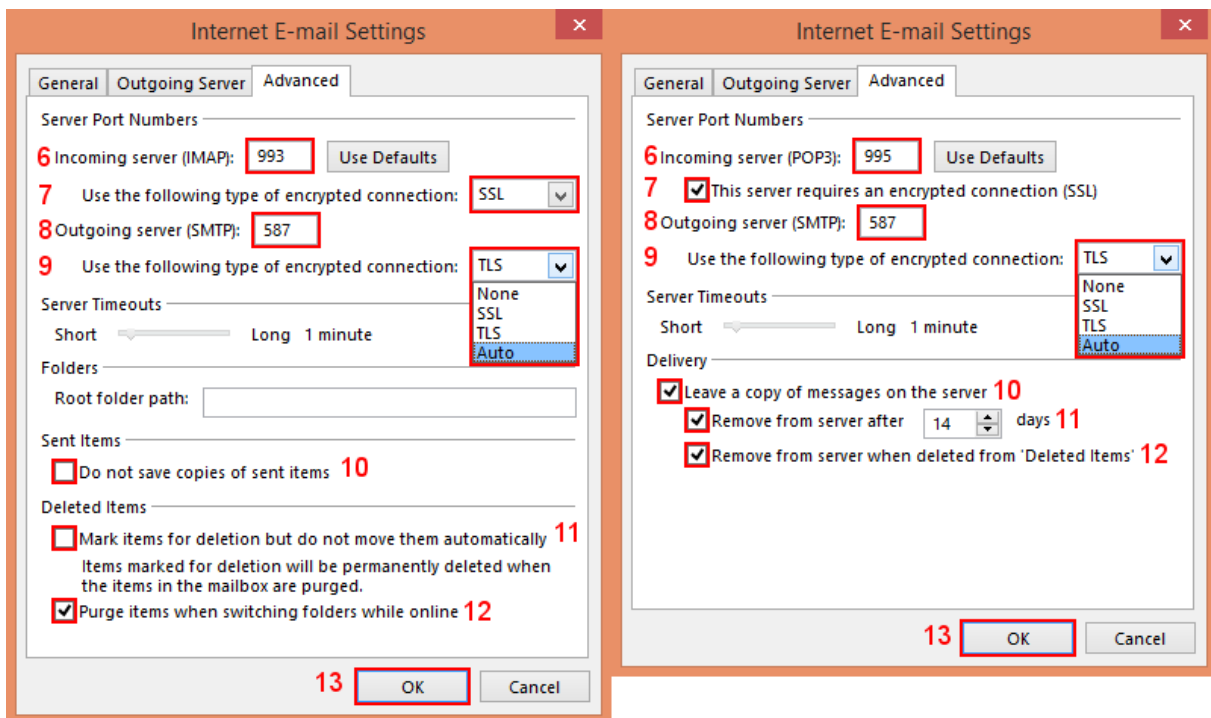
Organization:

Reply E-mail:

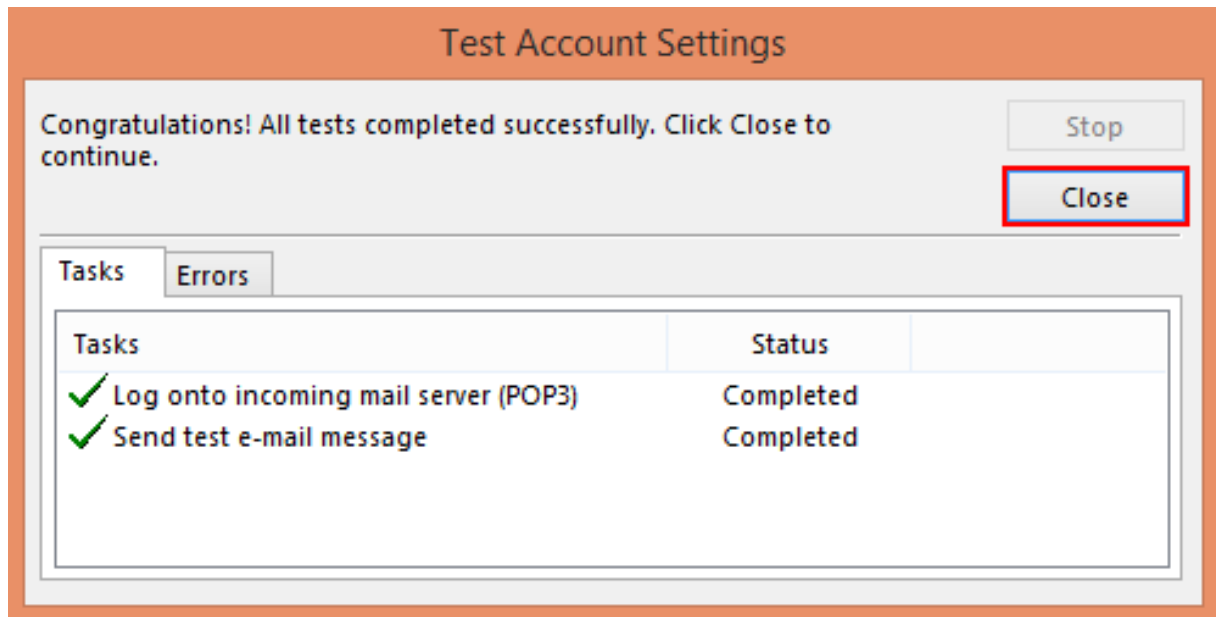
pilt 6



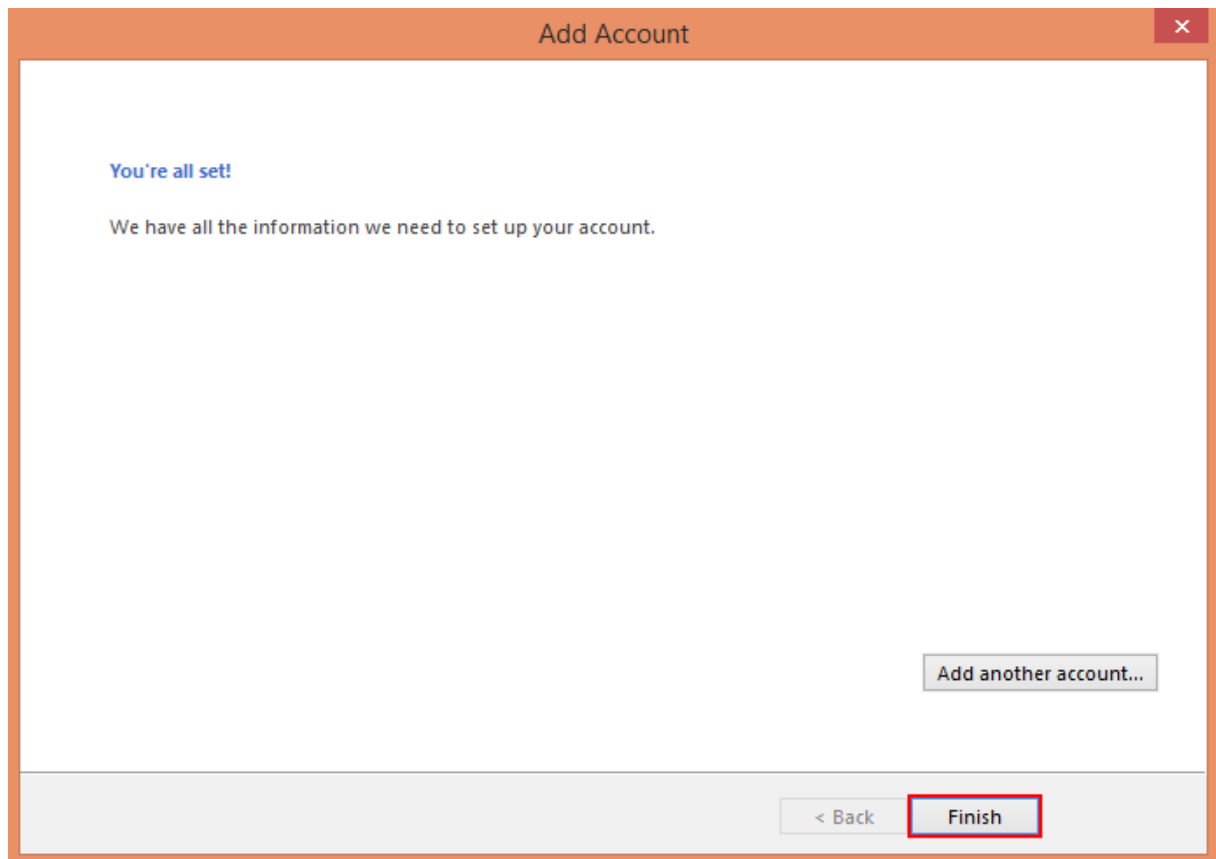
pilt 7



pilt 8



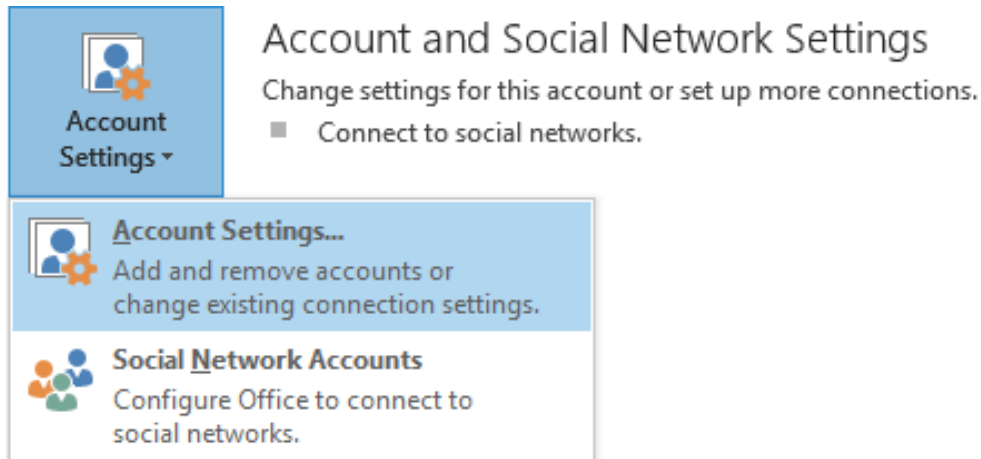
pilt 9



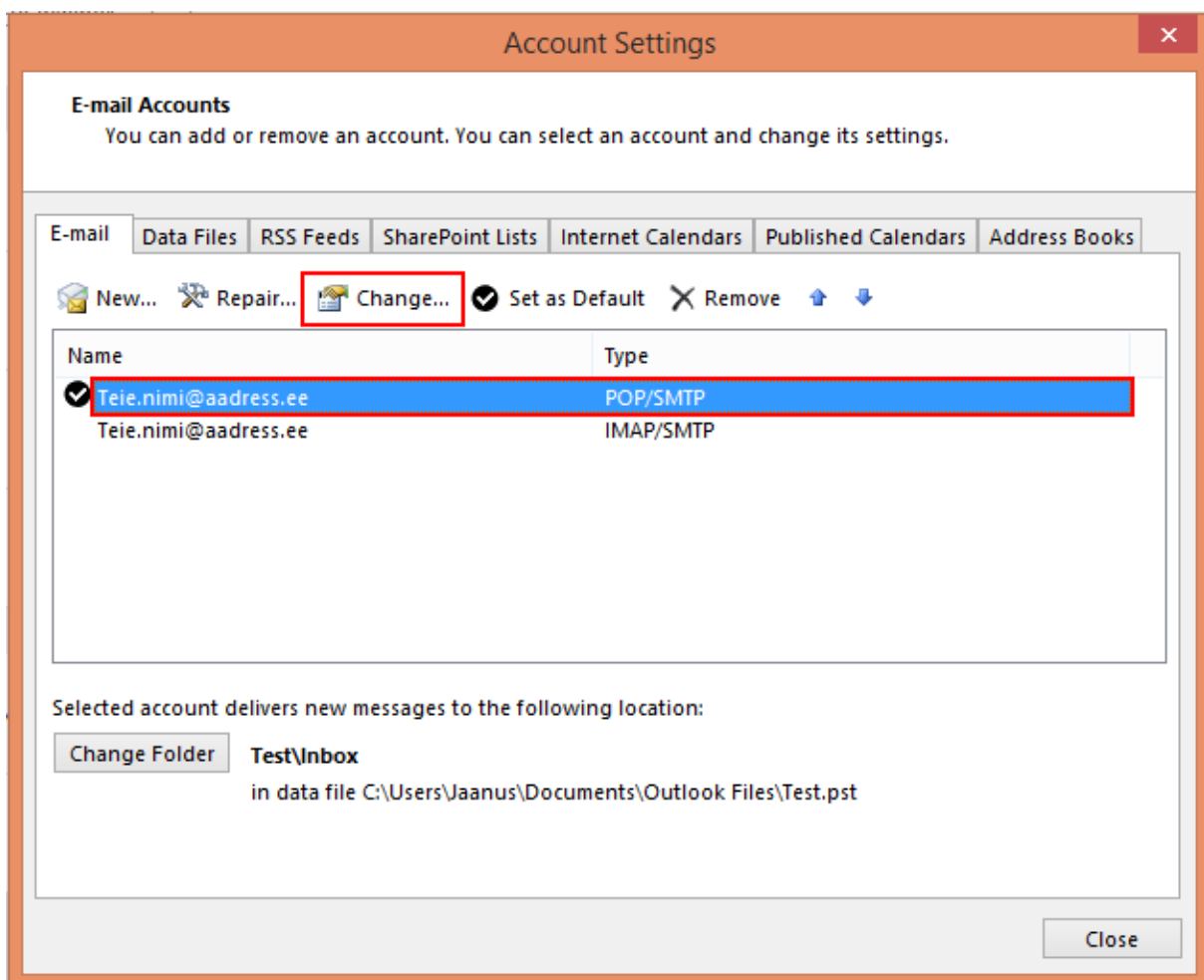
pilt 10

Konto Muutmine

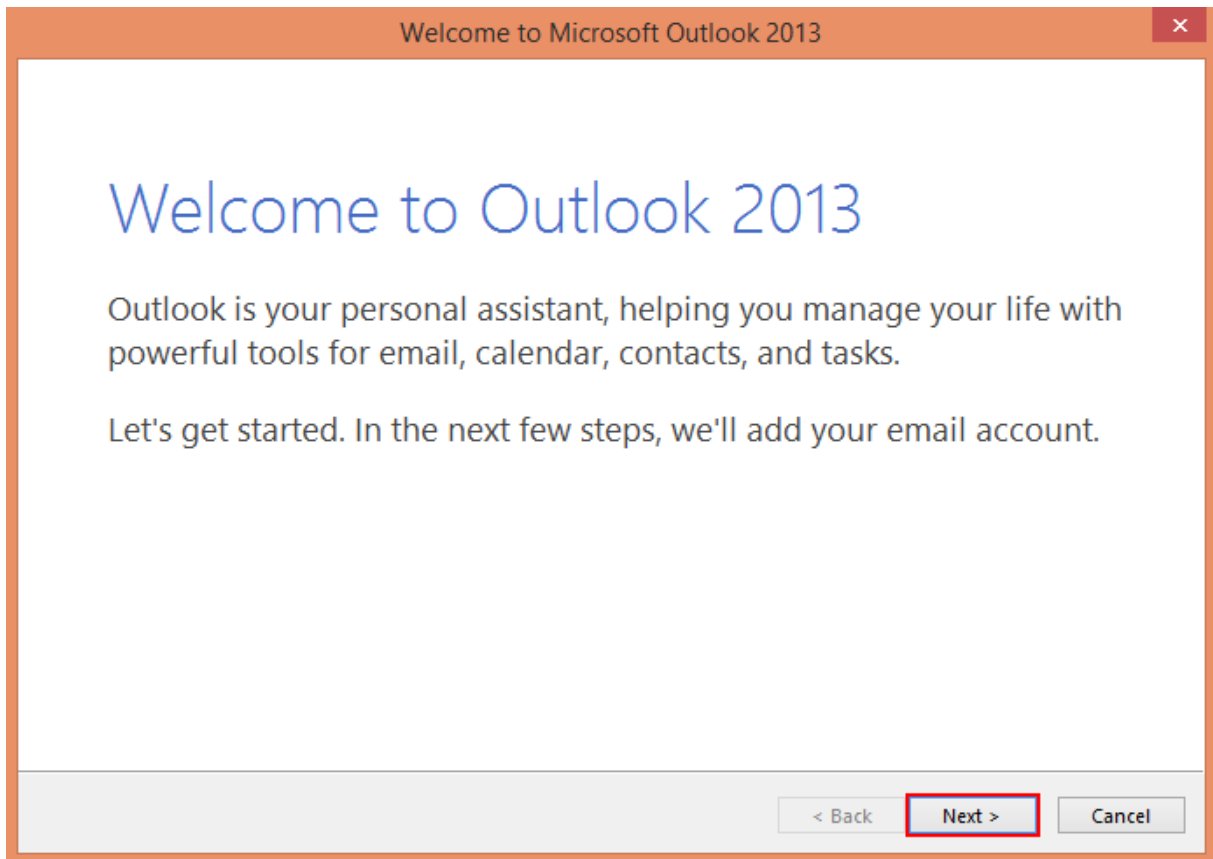
1. Konto muutmiseks vajutage „FILE“ (pilt 1)
2. Edasi vajutage „Account Settings“ -> „Account Settings“ (pilt 12)
3. Konto muutmiseks valige konto ja vajutage „Change“ (pilt 13)
4. Edasi seadistamiseks vaadake Konto lisamise viendat punkti



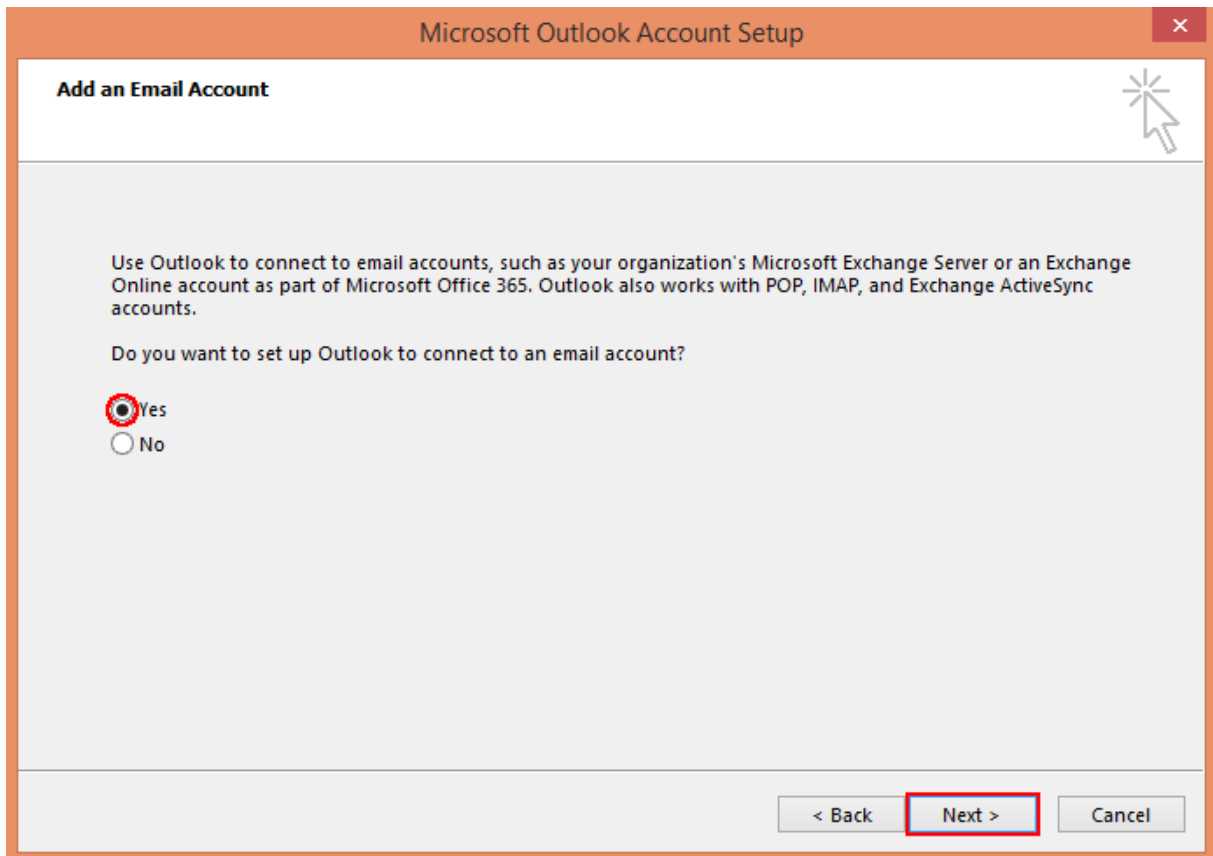
pilt 12



pilt 13

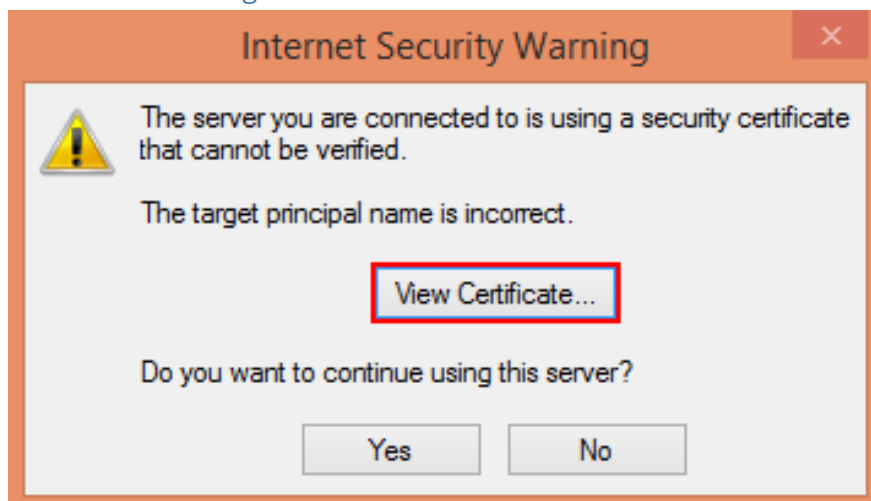


pilt 14

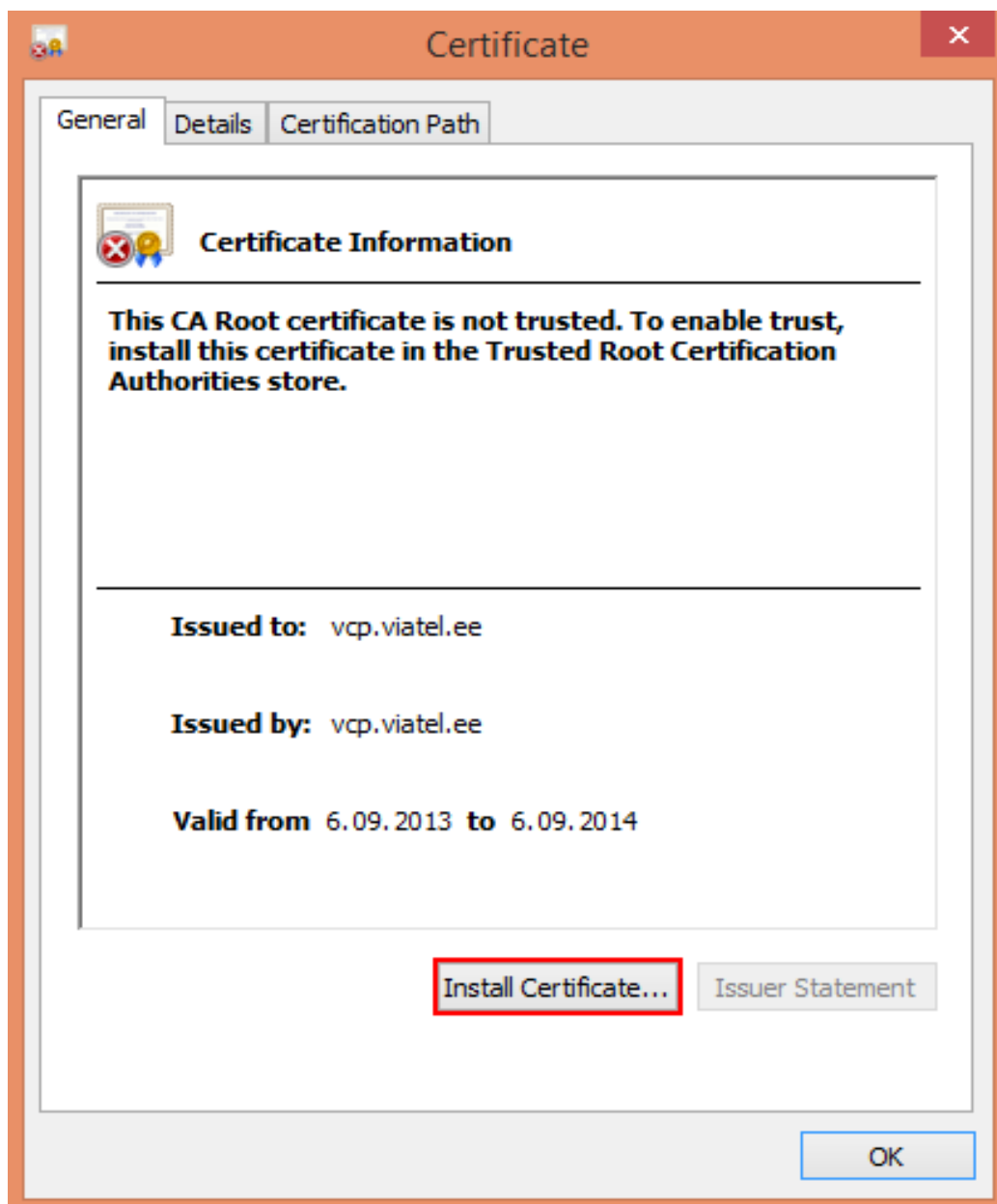


pilt 15

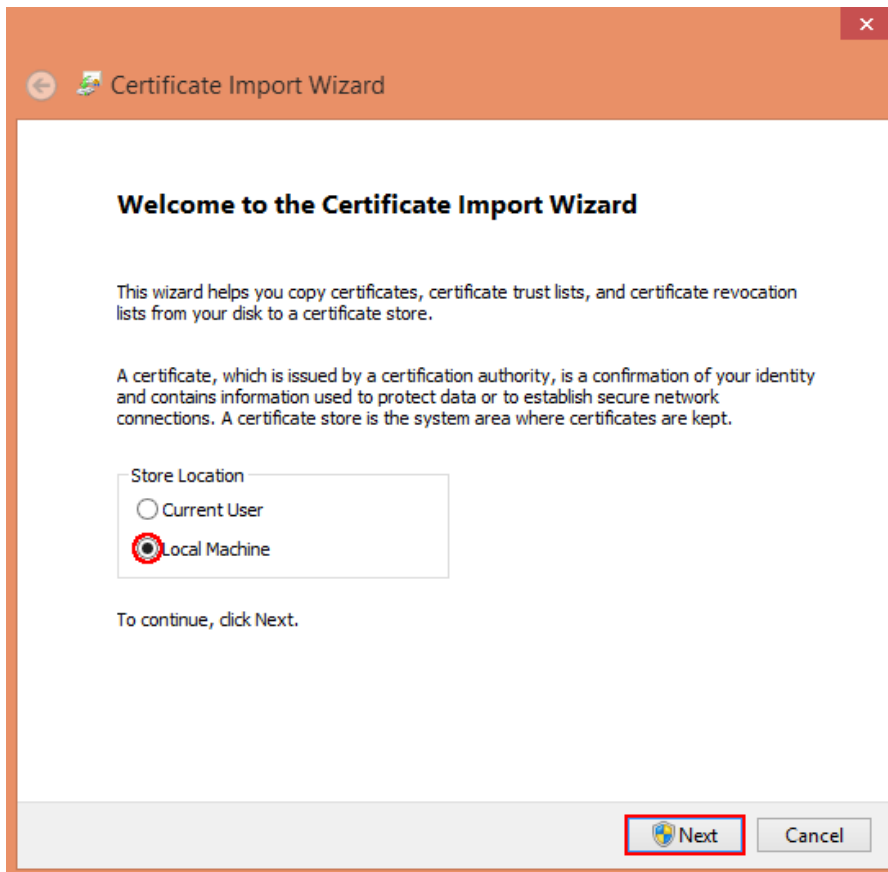
Sertifikaatide Paigaldamine



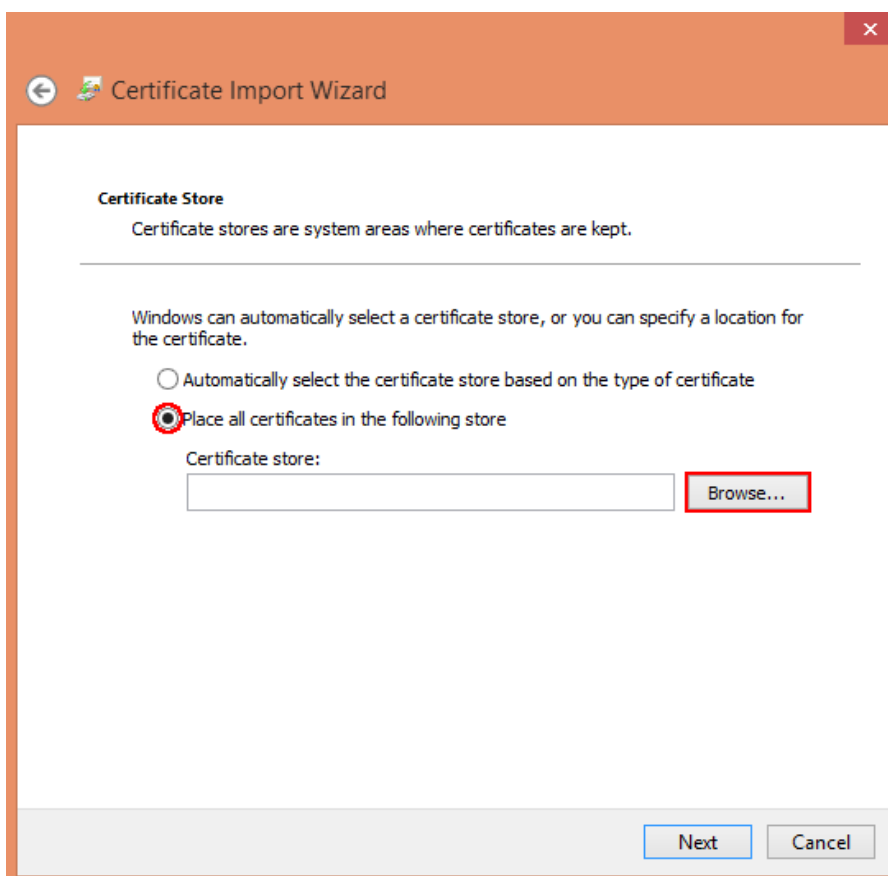
Pilt16



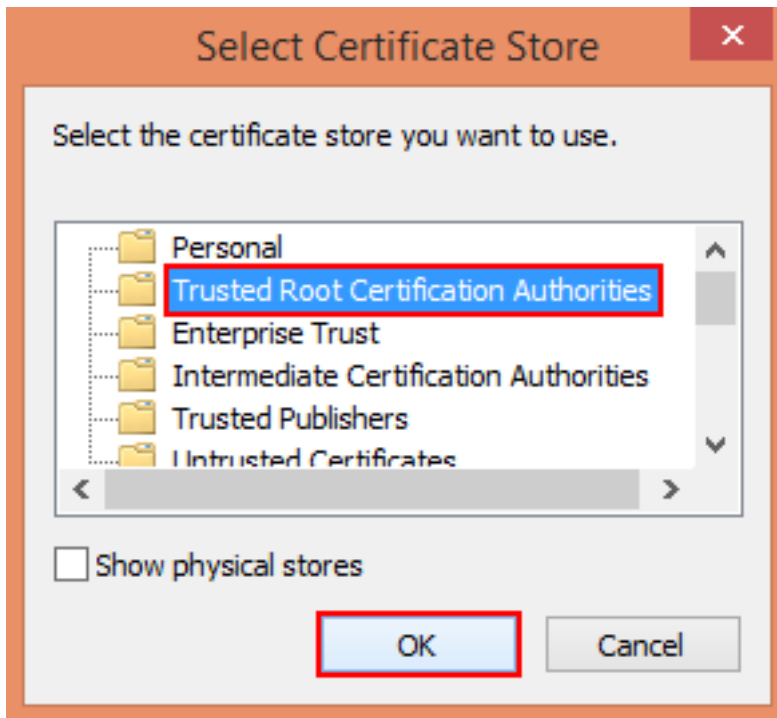
pilt 17



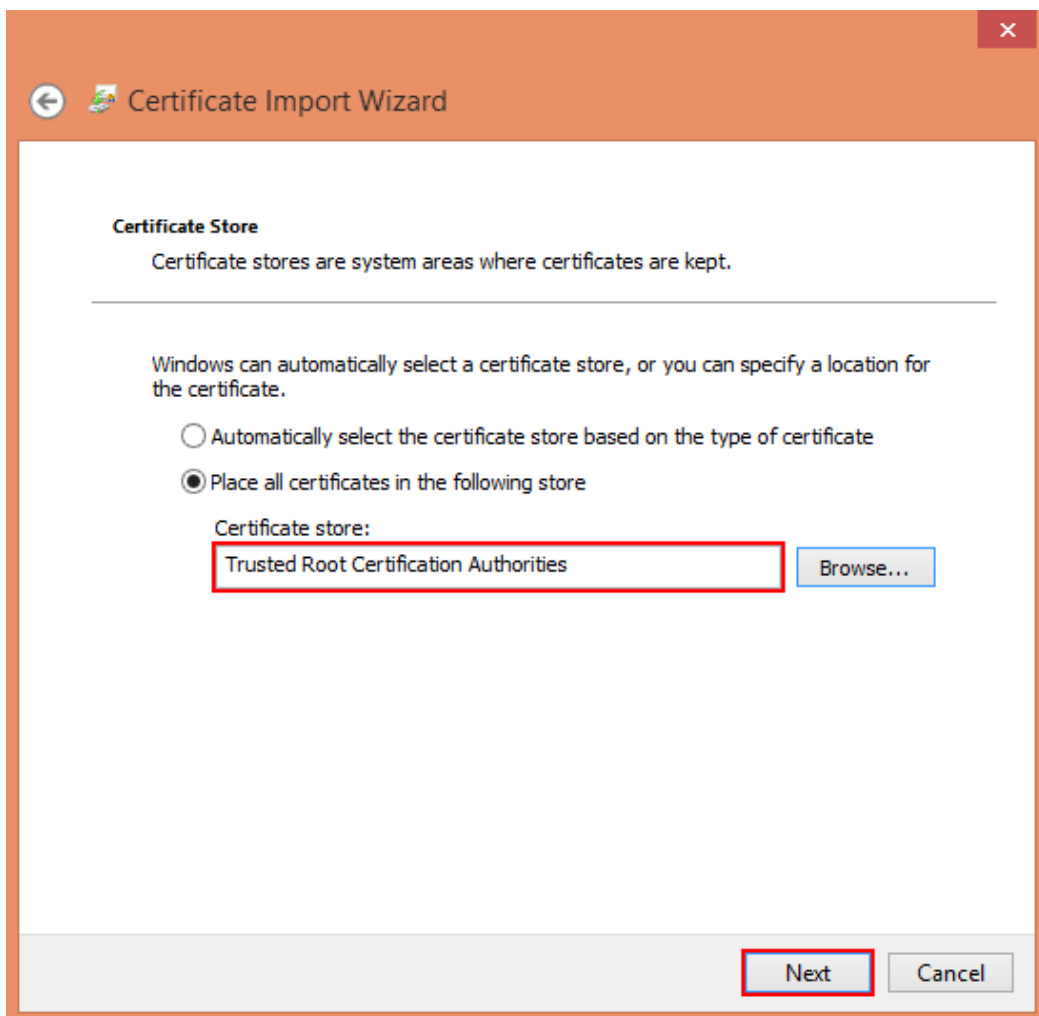
pilt 18



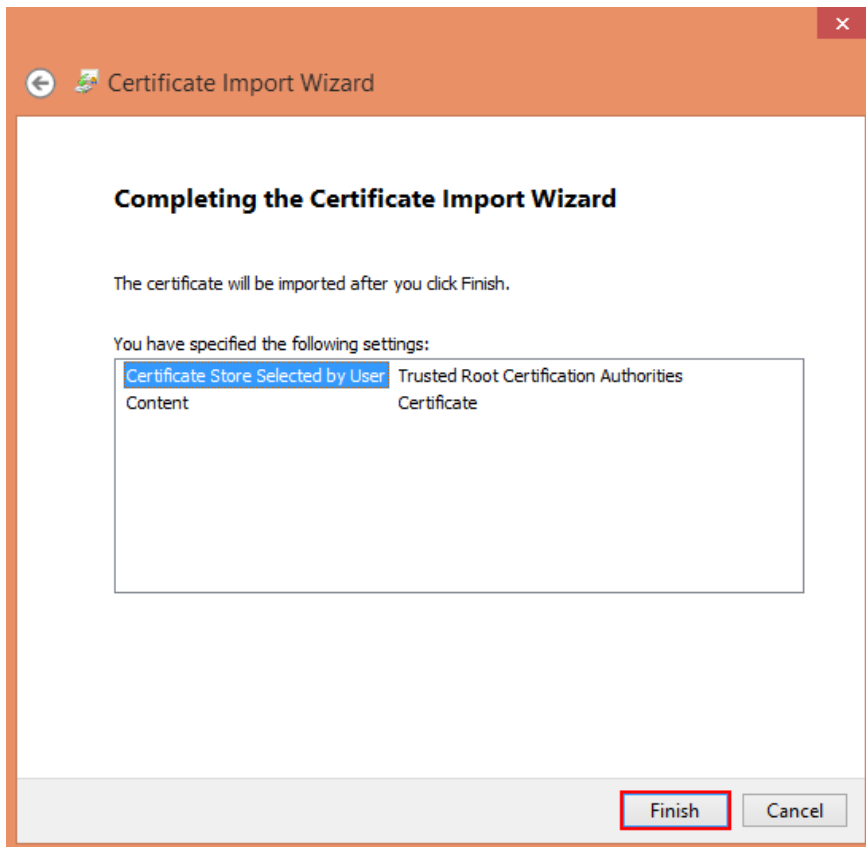
pilt 19



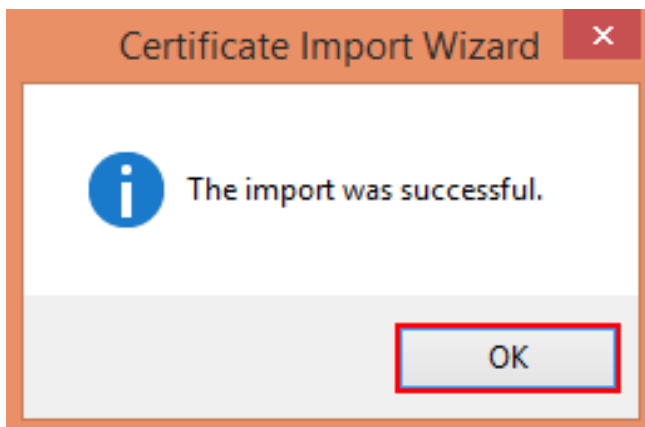
pilt 20



pilt 21



pilt 22



pilt 23



pilt 24